

Unser Kinder- Stadtteilführer für Volksdorf



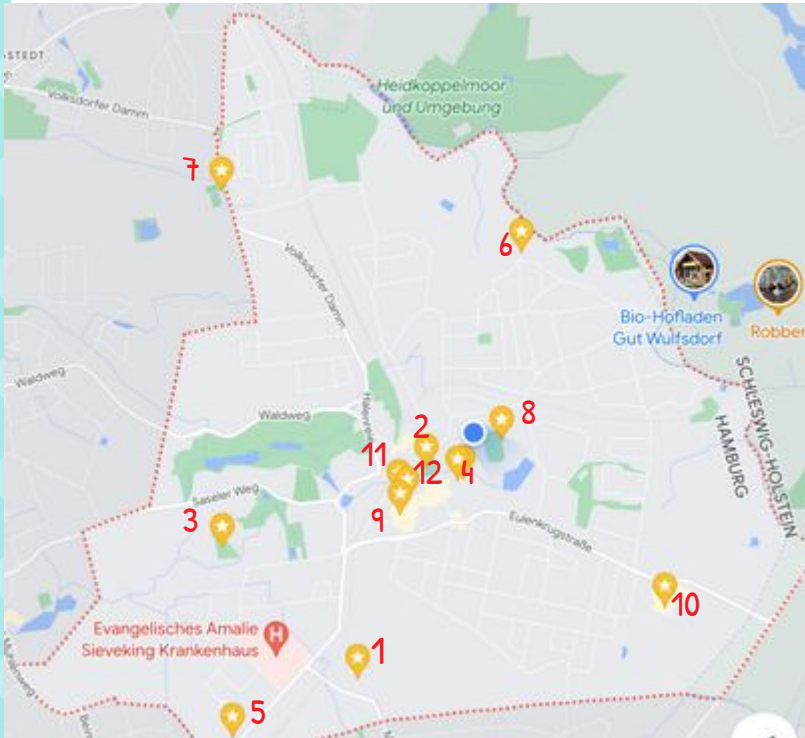
Erstellt von der Klasse 3e der
Grundschule Ahrensburger Weg

Inhaltsverzeichnis

1. Wo ist was? (Stadtteilplan) (S. 1-2)
2. Herzlich Willkommen in Volksdorf (S. 3-4)
3. Kletterwald (Emil und Yaman) (S. 5-6)
4. Parkbad Volksdorf (Victoria) (S. 7-8)
5. Schemmannspielplatz (Mira und Marlene) (S. 9-10)
6. Museumsdorf Volksdorf (Lasse und Trevin) (S. 11-12)
7. Tennis beim WTHC (Josse und Matias) (S. 13-14)
8. Steffis Freizeitreiten (Mia und Senta) (S. 15-16)
9. Hockey beim SV Bergstedt (Clara und Zarifullah) (S. 17-18)
10. Volleyball beim WSV (Anton) (S. 19-20)
11. Simon (Marie und Karlotta) (S. 21-22)
12. Pflanzen Kölle (Thore und Piet) (S. 23-24)
13. Eiscafé Noris (Neele und Linnea) (S. 25-26)
14. Lerche (Arthur und Marcel) (S. 27-28)

Quellenverzeichnis

1. Wo ist was? (Stadtteilplan)



- 1: Kletterwald (Emil und Yaman)
- 2: Parkbad Volksdorf (Victoria)
- 3: Schemmannspielplatz (Marlene und Mira)
- 4: Museumsdorf Volksdorf (Lasse und Trevin)
- 5: Tennis beim WTHC (Matías und Josse)
- 6: Steffis Freizeitreiten (Mia-Louisa und Senta)
- 7: Hockey beim SV Bergstedt (Clara und Zarifullah)
- 8: Volleyball beim WSV (Anton)
- 9: Simon (Marie und Karlotta)
- 10: Pflanzen Kölle (Thore und Piet)
- 11: Eiscafé Noris (Neele und Linnea)
- 12: Lerche (Arthur und Marcel)

 Grundschule Ahrensburger Weg

2. -lich Willkommen in Volksdorf

Volksdorf ist ein Stadtteil von Hamburg und liegt im Bezirk Wandsbek. Das ist im Nordosten.

Volksdorf hat 20.694 Einwohner.

Die Stadtteile, die an Volksdorf grenzen, sind Bergstedt, Farmsen-Berne, Meiendorf und Sasel.

Volksdorf gibt es schon seit 1296.

So sieht es in Volksdorf aus:

In Volksdorf gibt es viele Bäume. Es gibt auch mehrere Seen, wo du aber nicht baden gehen darfst. Mitten in Volksdorf gibt es das Dorf. Hier gibt es viele Geschäfte.



Das ist der Volksdorfer Wald.

3

Deswegen solltest du Volksdorf besuchen:

In Volksdorf gibt es viele Schwimmbäder und Spielplätze. Einmal im Jahr gibt es dort ein Stadtteilstfest. Das bringt sehr viel Spaß. Beim Stadtteilstfest kannst du dir Strähnen in die Haare flechten lassen. Es gibt dort immer sehr leckeres Essen.

Auf den nächsten Seiten hat die Klasse 3e der Grundschule Ahrensburger Weg einen Stadtteilstführer für Volksdorf gemacht. Darin möchten wir dir viele Tipps geben, was in Volksdorf Spaß macht.

Viel Spaß!!

4

3. Kletterwald Volksdorf (Emil und Yaman)

Der Kletterwald ist ein Park in Volksdorf. Er ist ein Spielgelände für Kinder. Es gibt hier unterschiedlich schwierige Parcours. Du kannst von Bahn 1 bis Bahn 7 klettern. Beim Klettern bist du natürlich mit einem Seil gesichert. Es gibt auch tolle Angebote für Kinder, die noch nicht klettern können. Sie können zum Beispiel auf dem Spielplatz spielen. Wenn du kaputt bist, gibt es auch eine kalte Erfrischung.

Tipp

Du kannst mit Freunden hingehen und deinen Geburtstag feiern.

Kosten

Erwachsene: 34,- €

Kinder bis einschl. 17 Jahre: 26,- €

Familie (2 Erw., 2 Kinder): 108,- €

3. Kind beim Kauf einer Familienkarte: 24,- €



Hier siehst du ein Foto vom Kletterwald.

Wie kommst du dahin?

Du kommst mit dem Auto, zu Fuß, mit dem Fahrrad oder mit der Bahn (Linie U1, Haltestelle Meiendorfer Weg) zum Kletterwald.

Adresse: Meiendorferweg 122-128, 22359 Hamburg

Telefonnummer: 040228638940

Internetseite: www.kletterwald-hamburg.com

4. DAS PARKBAD VOLKSDORF (VICTORIA)

Das Parkbad Volksdorf ist ein Schwimmbad in Volksdorf.

Du kannst dort schwimmen, beim Planschen Spaß haben und sogar etwas essen. Es gibt zum Beispiel Eis, Süßigkeiten und Pommes mit Schnitzel und Gemüse.

Das Schwimmbad ist toll, weil es Spaß macht, zu schwimmen. Du kannst dort sogar deine Kindergeburtstage feiern. Es gibt dort sogar ein Becken für Kinder ab 4 Jahren und neben dem Kinderbecken gibt es noch das TakaTuka-Land ab 0 Jahren.

Kosten:

Erwachsene: 9,20€

Kinder: 4,70€



Dort ist das Kinderbecken und das TakaTuka-Land.

7

So kommst du hin:

Du musst mit der U-Bahn (Linie U1) bis zur Haltestelle Volksdorf fahren. Von dort bist du schnell zu Fuß da. Du kommst auch gut zu Fuß, mit dem Auto oder mit dem Fahrrad hin.

Öffnungszeiten:

Mo-Fr 6:30-22:00 Uhr

Sa-So 8:00-22:00 Uhr



So sieht das Schwimmbad von draußen und von vorne aus.

Adresse: Rockenhof, 22359 Hamburg

Telefonnummer: 040188890

Internetseite:

www.baederland.de/baeder/standorte/parkbad/

Viel Spaß im Parkbad Volksdorf!

8

5. Schemmannspielplatz (Mira und Marlene)

Der Schemmannspielplatz ist ein toller und großer Spielplatz mit vielen Spiel- und Klettergeräten. Du kannst hier zum Beispiel spielen, klettern, rutschen und schaukeln.

Es gibt auch eine riesige Sandfläche. Es gibt auch eine Toilette und einen Kiosk. Besonders toll ist die riesige Schaukel. Die große Burg ist auch cool. Es ist der größte Spielplatz in Volksdorf.

Tipp:

Du kannst dort gut Kindergeburtstage feiern.



Das ist die coole Burg.



Hier kannst du auch Ballspiele spielen.

So kommst du hin:

Zu Fuß, mit dem Fahrrad oder mit der U1 bis zum Meiendorferweg oder mit dem 24er Bus bis zur Eulenkrugstraße oder mit dem Auto. Die Zufahrt ist neben dem Haus mit der Nummer 42.



Hier ist ein Bild vom Schemmannspielplatz.



Das ist die große Schaukel.

**Adresse: Schemmannstraße 56,
22359 Hamburg**

6. Museumsdorf Volksdorf (Lasse und Trevin)

Das Museumsdorf ist ein beliebtes Ausflugsziel in Volksdorf. Das Museumsdorf gibt schon seit 1962. Du kannst dich dort amüsieren z.B. zuschauen, wie die Kaninchen fressen, Holz hacken und auch Tiere angucken, z.B. Ziegen und Kaninchen.



Hier siehst du den großen Umzug.

Tipp:

Du kannst im Museumsdorf Kaninchen streicheln. Wenn du fragst, kannst du vielleicht auch mal im Museumsdorf mithelfen.

Am schönsten ist es im Museumsdorf bei schönem Wetter.



Das ist der Garten.

So kommst du hin:

Du kommst am besten zu Fuß, mit dem Fahrrad oder mit dem Auto hin. Du kannst auch mit der Bahn fahren (Linie U1, Haltestelle Volksdorf, kurzer Fußweg).

Internet: www.museumsdorf-volksdorf.de

Eintrittspreise: es ist kostenlos

Telefon: 040-6039098

Adresse: Im Alten Dorfe 46-48 , 22359 Hamburg

7. Tennis beim WTHC (Josse und Matías)

In Volksdorf kannst du beim WTHC Tennis spielen.

Tennis spielen macht Spaß, weil du den Ball mit dem Schläger haust und du mit anderen Kindern zusammen spielst.

Du spielst Tennis im Frühling und Sommer draußen, wenn es warm ist. Im Herbst und Winter spielst du in der Halle.



Das ist die Tür von der Halle.

13



Das sind die Außenplätze.

Trainingszeiten:

Mittwoch: 15 bis 16 Uhr und

Donnerstags: 16 bis 17 Uhr.

Du kannst auch anrufen und fragen, wann noch Training ist.

Kosten: 12€ pro Trainingsstunde

Adresse: Farmsener Landstraße 19, 22359 Hamburg

Telefonnummer: 040 644 52 57

Internetseite: www.wthc-volksdorf.de

14

8. Steffis Freizeitreiten (Mia-Louisa und Senta)

Steffis Freizeitreiten ist ein Reiterhof. Wir können die Sportart Reiten empfehlen, weil es um Pferde und Ponys geht und weil man sie streicheln kann.

Wenn du Lust auf reiten hast, kannst du anrufen und fragen, ob noch ein Platz frei ist. Wenn du interessiert bist, kannst du ein Probetraining machen.

Kosten:

Bei einer Zweiergruppe kostet es 130 Euro im Monat. Bei einer Dreiergruppe kostet es 100 Euro im Monat. Die Intensivgruppe kostet 80 Euro im Monat.

So kommst du hin:

Du kommst mit einem Fahrrad hin. Mit einem Auto kommst du auch hin.

Adresse:

Moorredder 9, 22359 Hamburg

Internetseite:

www.steffisfreizeitreiten.de

Telefonnummer:

017620604882



Happy ist sehr
verfressen.



Rübe ist das netteste Pony.



Rubin ist das
jüngste Pony.



9. Hockey beim SV Bergstedt (Zarifullah und Clara)

Beim SV Bergstedt kannst du Hockey, Tennis und Fußball spielen.

Hockey macht Spaß, weil du in großen Gruppen zusammen spielst.

Im Frühling und im Sommer spielst du draußen.

Im Herbst und im Winter spielst du in der Turnhalle.

Wenn du möchtest, kannst du mal ein Probetraining machen.



Trainingszeiten:

Jungs und Mädchen U8:

Dienstag 16:00 -17:00 Uhr

Donnerstag 16:45 - 18:00 Uhr

So kommst du hin:

Bahn: Linie U1, Haltestelle Buckhorn (Fußweg 12 Min.)

Bus: Linie 174, Haltestelle Ohlendorffs Tannen (Fußweg 6 Min.)

17



Hier siehst du eine Hockey-Nationalspielerin.



Hier siehst du einen Hockeyspieler.



Kosten:

Kinder und Jugendliche: 44€ im Monat

Kinder (Mini- und Maxi-Kids): 23€ im Monat

Internet: www.bergstedt-hockey.de

Telefon: (040)6095 0179

Adresse: Volksdorfer Damm 69, 22359 Hamburg

18



10. Volleyball beim WSV (Anton)

Beim Walddörfer SV (WSV) kannst du Volleyball spielen. Volleyball macht Spaß weil es ein Teamsport ist. Beim Volleyball geht es darum, einen Ball mit möglichst wenigen Berührungen über ein Netz zu spielen. Er darf aber nicht vorher den Boden berühren.

Trainingszeiten:

Die E-Jugend hat am Dienstag Training. Die Trainingszeiten sind von 17 bis 18:30 Uhr.

So kommst du hin:

Du kommst am besten mit dem Auto, dem Fahrrad oder zu Fuß hin.



Hier seht ihr einen Angriff beim Volleyball.

Tipp
Beim Volleyball lernst du
den Teamgeist kennen.



Das ist ein Volleyball.

Kosten für Erwachsene: Monatlich **24 Euro**

Kosten für Kinder, Jugendliche, Studenten,

Azubis: Monatlich **20 Euro**

Adresse: Saseler Weg 30, 22359 Hamburg
Volksdorf

Internetseite: www.walddorfer-sv.de/sportangebote/Volleyball/

Telefonnummer: 040/645620

11. Simon (Marie und Karlotta)



Simon ist ein Supermarkt in Volksdorf.

Simon hat eine große Auswahl. Du kannst hier bis zu 9.000 Sachen kaufen. Du kannst hier Obst, Gemüse, Käse, Fleisch, Brotaufstrich, Getränke, Süßigkeiten und Kochutensilien kaufen.

Simon bringt dir das Essen auch nach Hause. Hauslieferungen gibt es Mo-Fr von 8:00-11:00 Uhr.

Du kommst mit der U-Bahn (U1 Haltestelle Volksdorf), zu Fuß und mit dem Fahrrad dort hin.

Noch ein paar Informationen über Simon

Simon wurde 1987 gegründet.

Es gibt rund 9.000 Produkte.

Simon hat 46 Mitarbeiter.

Die berühmtesten Personen die bei Simon eingekauft haben sind:

Johannes B. Kerner, H.P. Baxter (Scooter)



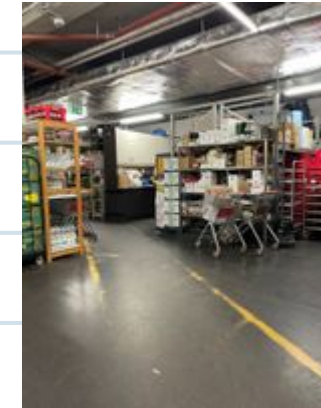
21



Das ist Simons Logo.



Das ist die Gemüse- und Obsttheke.



Das ist das Lager.

Öffnungszeiten: Mo-Fr kannst du hier von 8:00-19:00 Uhr einkaufen,
Samstag kannst du von 8:00-16:00 Uhr einkaufen.

Telefon: 040241899-0

Internetseite: www.frischemarkt-weisserose.de

Adresse: Weiße Rose 1, 22359 Hamburg

22

12. Pflanzen Kölle (*Piet und Thore*)

Pflanzen Kölle ist ein Gartencenter. Du kannst viele Dinge für den Garten kaufen, wie zum Beispiel Pflanzen oder Töpfe. Du kannst aber auch Gartenmöbel kaufen. Bei Kölle kannst du in der Zoowelt aber auch Haustiere wie Fische oder Kaninchen kaufen.

Tipp 1:

Du kannst auch in den Indopark gehen. Das ist ein Spielabyrinth für Kinder.

Tipp 2:

In Pflanzen Kölle gibt es auch ein Restaurant. Dort kannst du Schnitzel und Fleischbällchen essen.



Das ist ein Pflanzen-Kölle-Lastwagen.

23



Das ist Pflanzen Kölle!

So kommst du hin

Du kommst mit dem Fahrrad oder mit dem Auto hin.

Mit dem Bus kommst du auch hin (Linie 375, Haltestelle Herkenkrug, Fußweg 3 Min.).



Das ist das Schild von Pflanzen Kölle.

Öffnungszeiten: Mo-Sa 9-19 Uhr, So 10-15 Uhr.

Adresse: Eulenkrugstraße 190, 22359 Hamburg

Telefon: 040 53304490

Internetseite: <https://www.pflanzen-kölle.de>

24



13. Eiscafé Noris (Neele und Linnea)

Das Eiscafé Noris ist eine Eisdiele. Dort gibt es leckeres italienisches Eis. Wir empfehlen dir zum Beispiel Schoko-, Vanille- und Erdbeereis.

Du kannst ganz einfach mit dem Fahrrad hinfahren. In der Nähe ist auch die U-Bahnstation Volksdorf (Linie U1, Haltestelle Volksdorf). Ab dort kannst du zu Fuß gehen.



Hier ist eine Kontrolle für das Eis.



Es gibt großes Eis für Kinder.

25



Es gibt über 40 Eissorten.

Angebote für Kinder: Es gibt dort auch witzige Eisbecher! Zum Beispiel gibt es Pinocchio oder auch Gummibärcheneis.

Kosten: Ab 1,50 € kriegst du eine Kugel Eis!

Achtung: Du kannst hier nicht mit Karte zahlen.

Tipp: Du kannst dein Eis auch prima mit verschiedenen Streuselarten verzieren.

Adresse: Im alten Dorfe 23, 22359 Hamburg

Telefon: 040 60950107

Internet: www.noriseis.de

Öffnungszeiten: Mo.-Sa. von 10:00-18:00

Uhr, So. geöffnet von 11:00 bis 18:00 Uhr



26

14. Lerche (Arthur und Marcel)

Die Lerche ist ein Schreibwarenladen und Spielzeugladen.

Du kannst dort zum Beispiel Süßigkeiten, Schulsachen, Playmobil, Lego, Bücher, Spiele und andere Sachen kaufen.

Wir können euch zum Beispiel Süßigkeiten und Spiele empfehlen.

Du kommst dort zu Fuß, mit dem Fahrrad, aber auch mit dem Auto, der U-Bahn (U1, Haltestelle Volksdorf) und mit dem Bus (U-Volksdorf, Linie 375) hin.

Text Aufnahme

27

Typ

Die Lerche ist schön für Kinder, nicht nur weil es dort Spielsachen gibt sondern auch weil du in der Lerche Schulsachen kaufen kannst.



Das ist die Lerche von innen.

Öffnungszeiten: Mo-Fr 9:00-18:30 Uhr Sa.
9:00-14:00 Uhr

(Sonntags geschlossen)

Adresse: Claus-Ferck-Straße 7
22359 Hamburg

Telefonnummer: 040/6034529

Internetseite: www.Lerche-im-alstertal.de

28

Unser Quellenverzeichnis

<https://www.baederland.de/baeder/standorte/parkbad/>

<https://bergstedt-hockey.de/>

<https://www.familienkultour.de/hallenbaeder/hamburg/parkbad-volksdorf-hamburg/>

<https://frischemarkt-weisserose.de/>

<https://www.hamburg.de/sehenswertes-volksdorf/>

<https://www.kletterwald-hamburg.com/>

<https://lerche-im-alstertal.de/>

<https://www.museumsdorf-volksdorf.de/>

<https://www.noriseis.de/>

<https://www.pflanzen-koelle.de/>

<https://www.steffis-freizeitreiten.de/>

<https://walddoerfer-sv.de/sportangebot/volleyball/>

<https://de.wikipedia.org/wiki/Hamburg-Volksdorf>

<https://www.wthc-volksdorf.de/>